



ЦСВ «VideoNova»

Цифровая система видеонаблюдения

версия 1.0.3.0

Подключение сетевых устройств по RTSPUrl

1. Добавление устройства.

Для подключения устройства необходимо:

1. Запустить конфигуратор (см. VideoNova. Руководство по эксплуатации),
2. Перейти на вкладку «Настройки сервера»,
3. Нажать кнопку «Добавить IP-камеру»,
4. В появившемся окне, в пункте «Тип камеры» выбрать RTSP_URL, внешний вид окна изменится (Рис. 1)

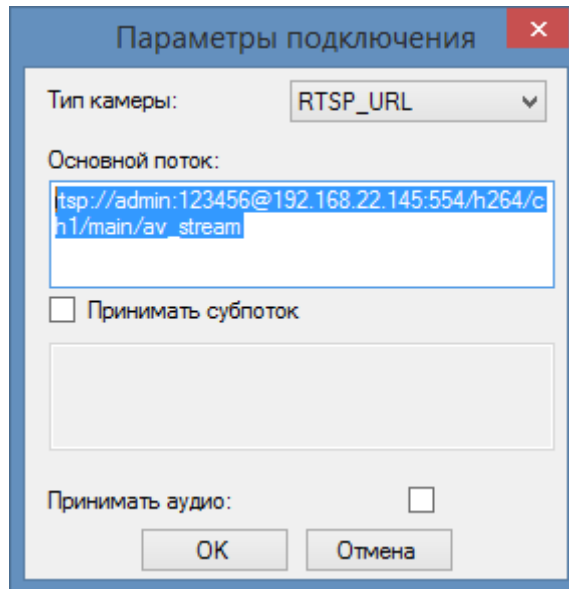


Рис.1 – окно добавления устройства.

5. В поле «Основной поток» ввести Url, по которому будет выполняться подключение к сетевому устройству,
6. При необходимости принимать дополнительный поток с устройства, необходимо отметить пункт «Принимать субпоток» и ввести Url, по которому будет выполняться подключение к устройству для приема дополнительного видеопотока,
7. При необходимости принимать звук, отметить соответствующий пункт,
8. Нажать кнопку «ОК»,
9. Устройство появится в дереве устройств (Рис. 2).

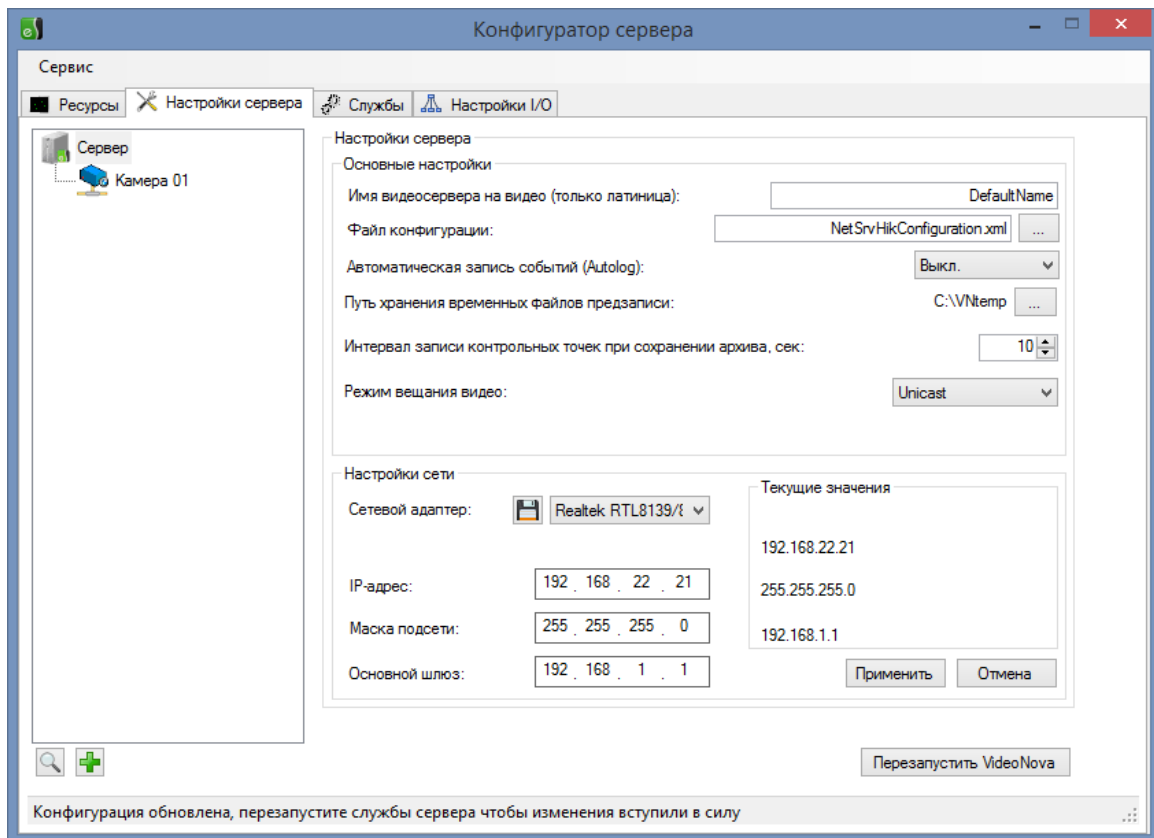


Рис.2 – Добавленное сетевое устройство

Примечание: Для получения информации по необходимому Url, необходимо обратиться в техническую поддержку производителя оборудования.

Примечание: При добавлении устройства через интерфейс клиента в режиме администратора, настройка производится аналогичным образом.